

商工会議所 入会のススメ

年会費は **2口8,000円**から

ひと月あたり約**670円!**

入会時(初年度)のみ現金

2年目以降は口座振替・振込

が選べます

入会金なし!

半期毎の分割払いも

可能です!

人とつながる!



同・異業種(会員)との交流

ご入会いただくと業種に応じた部会に所属します。部会が行う部会総会、視察会、講演会を通して部会員同士の交流や自社の経営に役立つ情報が得られます。

また、異業種の集まりでは、親睦や情報交換の場として**会員交流会**を年1回開催。青年部や女性会をはじめとする異業種交流団体にも所属できます。

ビジネスモール

全国へ自社PRや取引先を探すことが出来るなど、ビジネスチャンスにつながる**マッチングサイト**に無料で登録できます。

企業の福利厚生に!

もしものために

大企業並みの福利厚生制度が確立できる**各種共済・保険制度**に加入できます。企業や従業員の“万が一”に備えることが出来ます。

ポエム健診(従業員健康診断)

前橋近郊の病院と連携した従業員健康診断。ポエム共済加入者は割引があります。

会館の利用料金が格安に

商工会議所会館2・3階にある貸会議室を会員様には一般料金の**30%引き**でお借りいただけます。

会員事業所野球大会

会員企業の福利厚生の一つとして開催。約40年近く開催し、毎年30チーム程が参加。

スキルを磨く!



セミナー・講演会

第一線の講師を招いて地域経済の最新動向や実務で使える技能など経営に役立つ情報を紹介。

新入社員研修

新入社員が積極的に業務に取り組めるよう社会人としての心構えや基礎的知識をレクチャーします。

各種検定試験

簿記や販売士、溶接技能などビジネスに直結した各種検定試験を実施。

働きがいのある職場づくり・ 希望を持てる地域社会づくり!

SDGs

貧困・飢餓・エネルギー・気候変動・社会の平和など持続可能な開発のために必要な17の目標SDGsの達成に賛同し、皆様とともに推進します。

- 健康経営の推進・BCP策定の支援に取り組んでいます。
- 「グリーン&リラックス構想」や「前橋市アーバンデザイン」を具現化し、デザイン都市まえばしの実現を進めています。

経営のプラスになる!



各種相談・相談会

税務・金融・法律・労務・創業などの経営上のお悩みを税理士や弁護士など専門家と連携して職員が伴走支援します。

金融支援

小口資金等の前橋市制度融資、小規模事業者経営改善資金(マル経)等の日本政策金融公庫融資制度の斡旋。

情報発信・調査

毎月1・11・21日に発信しているメルマガや、会報「糸都」、Facebookを中心に会員情報や最新の施策情報などを発信。また景況調査やLOBO調査など経済動向や企業ニーズを広報。

労働事務代行(委託には一定の条件あり)

労働保険事務組合への委託で、労働保険料の申告・納付手続き、雇用保険被保険者資格の取得・喪失届出を代行。保険料の分割納付や事業主等の労災特別加入などメリットがあります。

前橋商工会議所のご案内

(詳細はホームページをご覧ください)



商工会議所について

商工会議所の役割

商工会議所法に基づき設立された総合経済団体。地域に根ざしてあらゆる商工業の改善発達を図り、また社会一般の福祉増進に資する。

全国で515会議所・会員：124万。

3つのミッション

- (1) 国・県・市等への各種要望事項・政策提言
一歩先んじた要望事項・政策提言を展開
- (2) 中小企業の活力強化
中小企業の成長への挑戦を全力で後押し
- (3) 地域経済の活性化
地域の力を再生させる取り組みを強力に推進

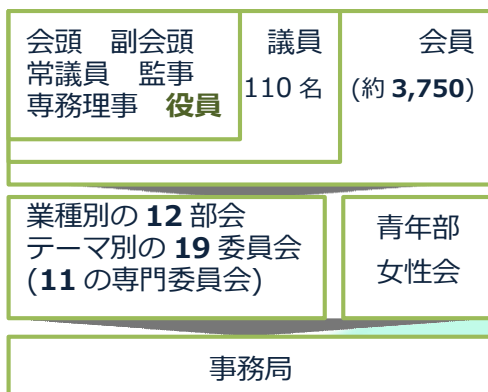
前橋商工会議所について

前橋商工会議所は、現在約4,000社の会員に支えられた地域総合経済団体です。3つの基本方針のもと、**ビジネスのしやすい前橋、暮らしやすい前橋**の2本柱に据えたビジョンに基づき事業に取り組んでおります。

【3つの基本方針】

1. 県都にふさわしい街づくりの推進
2. 地域中小企業への積極的経営支援
3. 安心・安全・快適な街づくり

組織体制



重点項目

- ・会員事業所に対する経営支援
- ・企業の経営力強化支援
- ・魅力あるまちづくりの推進
- ・組織基盤の強化
- ・新しい動きへの対応

産業振興・まちづくり

販路拡大

展示会・商談会への出店支援をしています。日本百貨店しょくひん館などの催事販売会への出店サポートをし、販路開拓やビジネスマッチングの機会を創出します。

人材育成

産学官連携による「めぶく。プラットフォーム前橋」を設立。若者や留学生などの地元定着や社会人の学び直しなど、地域の人材育成の取り組みを支援します。

観光振興

前橋の観光資源のPRや、観光商品への取り組みなど魅力ある観光地づくりを目指しています。

政策提言・要望活動

地域の総合経済団体として会員の声や動向を踏まえ、商工業の発展に関する政策や施策を国や群馬県、前橋市等に適宜、提言・要望しています。

入会と会費について

商工業者等の方であれば、法人、団体、個人事業主、規模、業種を問わずご入会いただけます。

○会員の権利 詳しくは入会の際にご確認ください。

1. 議員の選挙権、被選挙権

会員は、3年に1度実施される前橋商工会議所議員の選挙権、被選挙権が得られます。選挙権票数はご負担の会費口数に応じて付与されます。※特別会員を除く

2. 部会への所属

前橋商工会議所には、業種別12の「部会」があり、ご入会の際いずれかの部会に所属できます。部会は同業種の関係者との交流の場となり、会員の声を商工会議所事業に反映させるための重要な組織です。

3. サービスの利用

会員は、前橋商工会議所が実施するすべてのサービスを無料または安価な料金で利用できます。

○会員の種類と会費

- ・一般会員（前橋商工会議所管内の事業者）
選挙権有・1口4,000円（2口以上）
- ・特別会員（前橋商工会議所管外の事業者）
選挙権無・1口4,000円（2口以上）

※下期（10月以降）にご入会の場合、

初年度会費は年会費の半額となります。

【お問い合わせ】 前橋商工会議所

☎027-234-5111

<http://www.maebashi-cci.or.jp>